

VD シリーズ

1W 出力



■ 特 徴

- ・ プラスチックパッケージ
- ・ 小型
- ・ 入出力間耐圧 DC1000V
- ・ MTBF > 2,000,000H



■ 仕 様

【サイズ】20.3 × 10.2 × 7.1(mm)

項 目	仕 様	備 考
[入力仕様]		
入力電圧	5V/12V/24V ±10%	
入力フィルター	コンデンサ 入力型	
[出力仕様]		
出力電圧・出力電流	表を参照願います	定格入力、定格出力時、非安定出力
出力電圧精度	±5% max	5V/12V/24V 入力 (入力電圧に比例) 全負荷 25°C
温度係数	±0.05% /°C max	全負荷時 入力一定
入力変動	入力に比例	最大入力～最小入力 全負荷
負荷変動	±8 max	負荷 20% ～100% 間
効率	表を参照願います	
最小負荷	全負荷の 20%	負荷 0～20%間では出力電圧が 上がります(約 0.7V)
リップル及びノイズ	100mVp-p max	帯域 20MHz
過電流リミット	無	
[一般仕様]		
入出力間耐圧	1000VDC min	
入出力間絶縁抵抗,容量	100MΩ min , 80pFmax	
スイッチング周波数	50KHz min	
MTBF	2,000,000H	
動作温度範囲	-25°C～+100°C	デレーティングカーブ参照
保存温度範囲	-55°C～+125°C	
ケース	プラスチック	
重さ	2.3g typ	

VD シリーズ

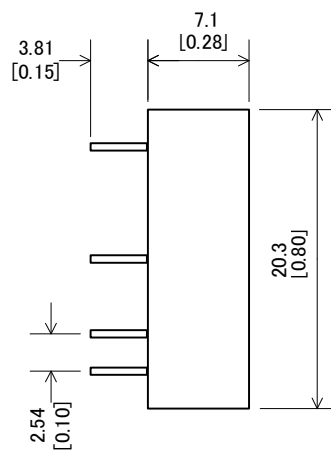
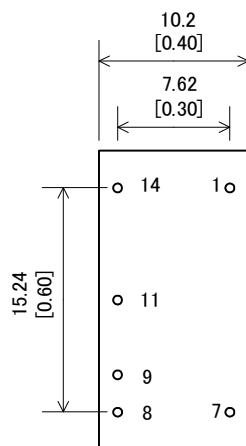
1W 出力



型 名	入力			出力		効率 (% typ)	耐圧 (VDC)
	電圧 (VDC)	入力電流(mA) typ		電圧 (VDC)	電流 (mA)		
		無負荷	全負荷				
VD010-0505DA	5	26	274	±5	±100	73	1000
VD010-0512DA	5	26	253	±12	±42	79	1000
VD010-0515DA	5	28	253	±15	±34	79	1000
VD010-1205DA	12	11	112	±5	±100	74	1000
VD010-1212DA	12	11	102	±12	±42	82	1000
VD010-1215DA	12	12	102	±15	±34	82	1000
VD010-2405DA	24	8	57	±5	±100	73	1000
VD010-2412DA	24	8	54	±12	±42	77	1000
VD010-2415DA	24	7	52	±15	±34	80	1000

■ 外型図

[PACKAGE]



PIN	DUAL
1	-Vin
7	NC
8	COMMON
9	+Vout
11	-Vout
14	+Vin

公差: ±0.5 [0.02]

単位: mm [インチ]

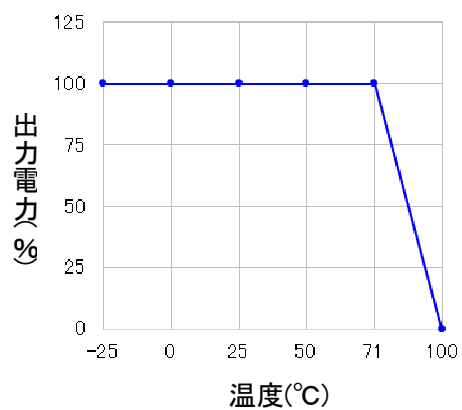
ピン径: 0.50 × 0.25 ± 0.1

VD シリーズ

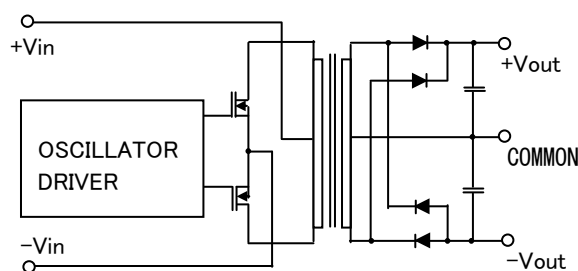
1W 出力



■ デレーティングカーブ



■ ブロック図



このカタログに記載された内容は予告なしに変更することがあります。