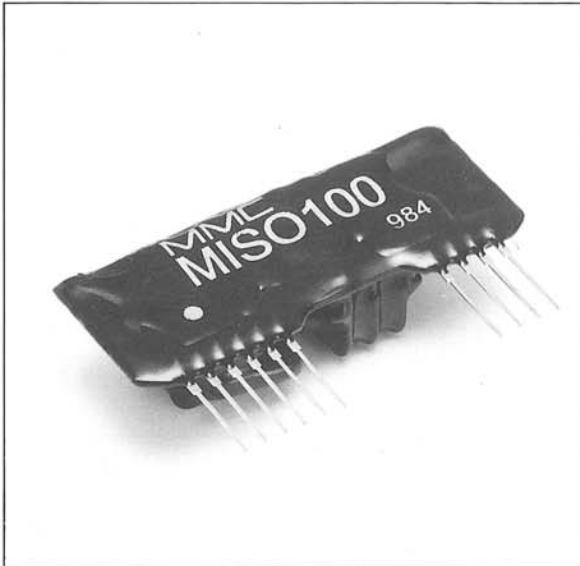
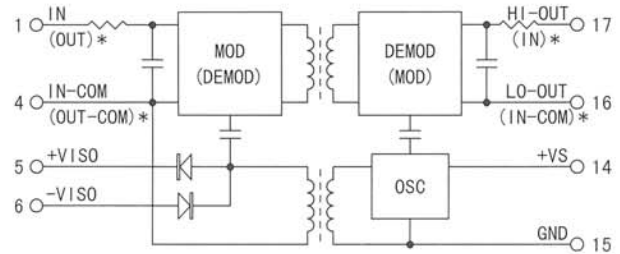


MISO シリーズ

MISO100-F ローコスト アイソレーションアンプ



■ ブロックダイアグラム



* ... 出力絶縁時

■ 特 徴

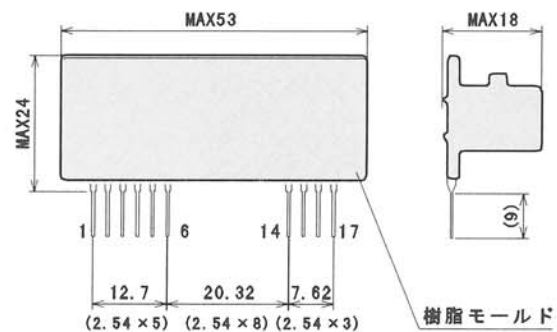
- 超ローコスト(市場初)
- 2ポート (双方向)
- 耐圧 2KVACrms
- 高安定、高信頼性
- ゲイン×1
- 電源内蔵
- アイソレート電源出力有り
- RoHS指令規制物質は含まれておりません。

■ 概 要

MISO100-Fは、高安定の変調／復調方式、トランス結合による基本特性の優れたアイソレーション部をベースに電源回路を内蔵したアイソレーションアンプです。

初段増幅器は内蔵していませんが、アイソレーション電圧を取り出す事ができますので、外部で自由に初段部分を構成する事ができます。双方向なので入力絶縁、出力絶縁が可能です。

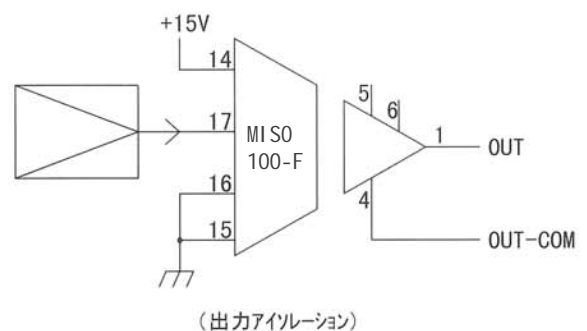
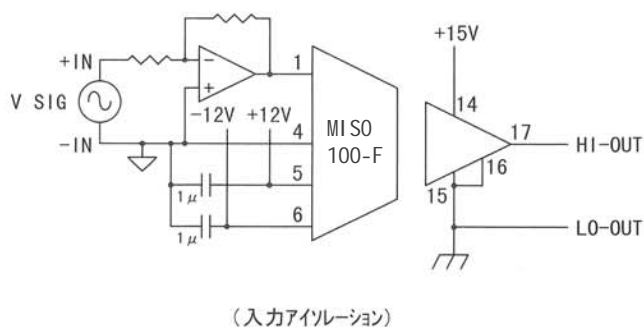
■ 外形寸法／ピン機能



ピン	機能	ピン	機能
1	IN(OUT)	14	+Vs
2	NC	15	GND
3	NC	16	Lo OUT(IN-COM)
4	IN-COM(OUT-COM)	17	Hi OUT(IN)
5	+Viso		
6	-Viso		

注：()内は出力絶縁時

■ 基本接続



■ 電気的特性

項目	規格
ゲイン (G)	$\times 0.95 \pm 15\%$ (負荷 $> 100K\Omega$)
入力電圧範囲	-5~+5V ($V_s = +11.5V$) -7~+7V ($V_s = +15V$)
出力電圧範囲	-5~+5V ($V_s = +11.5V$) -7~+7V ($V_s = +15V$)
入力インピーダンス	4K Ω typ
非直線性	$\pm 0.4\%$ FS max
入力換算オフセット電圧	$\pm 15mV$ max
入力換算温度ドリフト	$\pm 130\mu V/^\circ C$ max
耐圧	2000VACrms min 連続、2300VACrms 1分間 (入力-出力間、入力-電源間 [入力絶縁時]、出力-電源間 [出力絶縁時]) $\pm 25V$ min (PIN15-16間)
コモンモードリジェクション	100dB min (500Vrms、50Hz)
周波数特性	5KHz typ ($V_o < \pm 5V$)
\pm Viso 出力*	$\pm 8.5V$ typ ($V_s = +11.5V$ 、負荷= I_{max})、 $I_{max} = \pm 2mA$ $\pm 12V$ typ ($V_s = +15V$ 、負荷= I_{max})、 $I_{max} = \pm 2mA$
電源電圧範囲 (V_s)	+11.5~+16V
消費電流	20mA max ($V_s = +15V$)

*PIN4-5間、PIN4-6間に各々1 μF のコンデンサを付けたとき

■ 最大定格および環境特性

最大電源電圧	+16V
使用温度範囲	-10~+70 $^\circ C$ (精度保証範囲)
保存温度範囲	-25~+85 $^\circ C$
使用湿度範囲	85%RH
保存湿度範囲	85%RH
最大端子温度	260 $^\circ C$ 10秒 (380 $^\circ C$ 5秒)

このカタログに記載された内容は予告なしに変更することがあります。

販売元



グローバル電子株式会社

〒162-0833 東京都新宿区単筒町35 日米TIME24ビル

TEL 03-3260-1412 FAX 03-3260-7100

www.gec-tokyo.co.jp

製造元



グローバルマイクロニクス株式会社

〒277-0861 千葉県柏市高田1400-1

TEL 04-7143-8100 FAX 04-7140-1861

www.global-micronics.co.jp

販売代理店