

LVシリーズ

1W~2W出力



■ 特 徴

- ・ プラスチックパッケージ
- ・ 小型
- ・ LAシリーズの実装面積最小タイプ
- ・ 入出力間耐圧 DC1500V
- ・ MTBF > 2,000,000H
- ・ パッケージ材 UL94V-0
- ・ RoHS指令規制物質は含まれていません



【サイズ】11.7×6.0×10.2(mm)
 11.7×7.5×10.2(mm)
 14.0×7.5×10.2(mm)

■ 仕 様

| 項 目 | 仕 様 | 備 考 |
|-------------|-------------------------------|------------------------------------|
| [入力仕様] | | |
| 入力電圧 | 3.3V/5V/12V/24V/48V ±10% | |
| 入力フィルター | コンデンサ 入力型 | |
| [出力仕様] | | |
| 出力電圧・出力電流 | 表を参照願います | 定格入力、定格出力時、非安定出力 |
| 出力電圧精度 | ±3% max | 定格入力電圧、定格出力電流時 25°C時 |
| 温度係数 | ±0.05% /°C max | 全負荷時 入力一定 |
| 入力変動 | 入力に比例 | 最大入力～最小入力 全負荷 |
| 負荷変動 | ±10% max | 負荷 20% ～100% 間 |
| 効率 | 表を参照願います | |
| 最小負荷 | 全負荷の 20% | 負荷 0～20% 間では出力電圧が 上がります(約 0.7V) |
| リップル及びノイズ* | 100mVp-p max | 定格入力(帯域 20MHz) |
| 過電流リミット | 無 | |
| [一般仕様] | | |
| 入出力間耐圧 | 1500VDC min | |
| 入出力間絶縁抵抗、容量 | 100MΩ min , 80pFmax | |
| スイッチング周波数 | 75KHz(1W)、64KHz(2W) | |
| MTBF | 2,000,000H | |
| 動作温度範囲 | -25°C～+80°C | デレレーティングカーブ参照 |
| 保存温度範囲 | -55°C～+125°C | |
| ケース | プラスチック | |
| 重さ | 1.3g typ (1W) 、 2.0g typ (2W) | |

LVシリーズ

1W~2W出力



| 型名 | 入力 | | | 出力 | | 効率 (% typ) | 耐圧 (VDC) | 形状 |
|--------------|-------------|-------------|-----|-------------|------------|---------------|-------------|----|
| | 電圧 (VDC) | 入力電流(mA)typ | | 電圧 (VDC) | 電流 (mA) | | | |
| | | 無負荷 | 全負荷 | | | | | |
| LV010-3.3S05 | 3.3 | 35 | 428 | 5 | 200 | 75 | 1500 | B |
| LV010-05S05 | 5 | 26 | 260 | 5 | 200 | 73 | 1500 | A |
| LV010-05S09 | 5 | 27 | 260 | 9 | 110 | 77 | 1500 | A |
| LV010-05S12 | 5 | 26 | 253 | 12 | 84 | 79 | 1500 | A |
| LV010-05S15 | 5 | 28 | 253 | 15 | 67 | 79 | 1500 | A |
| LV010-12S05 | 12 | 11 | 107 | 5 | 200 | 74 | 1500 | A |
| LV010-12S09 | 12 | 11 | 105 | 9 | 110 | 79 | 1500 | A |
| LV010-12S12 | 12 | 11 | 102 | 12 | 84 | 82 | 1500 | A |
| LV010-12S15 | 12 | 12 | 102 | 15 | 67 | 82 | 1500 | A |
| LV010-24S05 | 24 | 8 | 54 | 5 | 200 | 73 | 1500 | B |
| LV010-24S09 | 24 | 8 | 54 | 9 | 110 | 77 | 1500 | B |
| LV010-24S12 | 24 | 8 | 54 | 12 | 84 | 77 | 1500 | B |
| LV010-24S15 | 24 | 7 | 52 | 15 | 67 | 77 | 1500 | B |
| LV010-48S05 | 48 | 4 | 27 | 5 | 200 | 72 | 1500 | B |

| 型名 | 入力 | | | 出力 | | 効率 (% typ) | 耐圧 (VDC) | 形状 |
|--------------|-------------|-------------|-----|-------------|------------|---------------|-------------|----|
| | 電圧 (VDC) | 入力電流(mA)typ | | 電圧 (VDC) | 電流 (mA) | | | |
| | | 無負荷 | 全負荷 | | | | | |
| LV020-05S05 | 5 | 55 | 520 | 5 | 400 | 77 | 1500 | C |
| LV020-05S09 | 5 | 40 | 506 | 9 | 222 | 79 | 1500 | C |
| LV020-05S12 | 5 | 40 | 500 | 12 | 167 | 80 | 1500 | C |
| LV020-05S15 | 5 | 40 | 488 | 15 | 133 | 82 | 1500 | C |
| LV020-12S3.3 | 12 | 15 | 152 | 3.3 | 400 | 72 | 1500 | C |
| LV020-12S05 | 12 | 15 | 214 | 5 | 400 | 78 | 1500 | C |
| LV020-12S09 | 12 | 15 | 214 | 9 | 222 | 78 | 1500 | C |
| LV020-12S12 | 12 | 15 | 207 | 12 | 167 | 81 | 1500 | C |
| LV020-12S15 | 12 | 15 | 196 | 15 | 133 | 85 | 1500 | C |
| LV020-24S05 | 24 | 15 | 107 | 5 | 400 | 78 | 1500 | C |
| LV020-24S09 | 24 | 10 | 107 | 9 | 222 | 78 | 1500 | C |
| LV020-24S12 | 24 | 10 | 103 | 12 | 167 | 81 | 1500 | C |
| LV020-24S15 | 24 | 14 | 108 | 15 | 133 | 77 | 1500 | C |

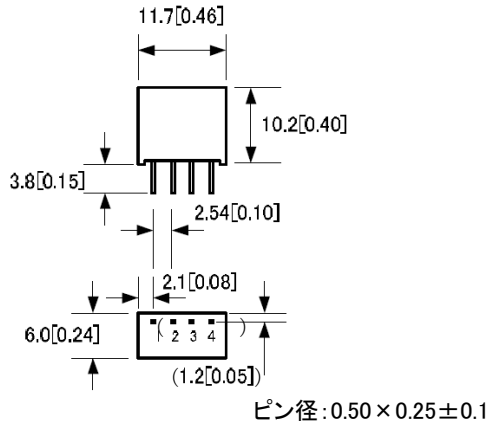
LVシリーズ

1W~2W出力



■ 外型図

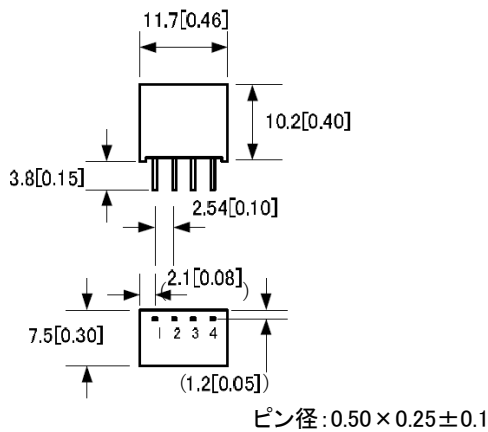
[PACKAGE A]



| PIN | SINGLE |
|-----|--------|
| 1 | -Vin |
| 2 | +Vin |
| 3 | -Vout |
| 4 | +Vout |

公差: ±0.5[0.02]
単位: mm[インチ]

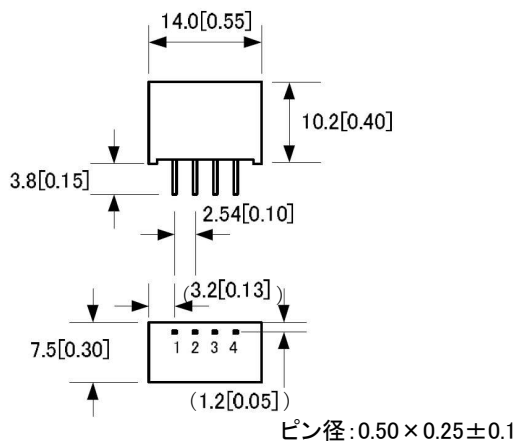
[PACKAGE B]



| PIN | SINGLE |
|-----|--------|
| 1 | -Vin |
| 2 | +Vin |
| 3 | -Vout |
| 4 | +Vout |

公差: ±0.5[0.02]
単位: mm[インチ]

[PACKAGE C]



| PIN | SINGLE |
|-----|--------|
| 1 | -Vin |
| 2 | +Vin |
| 3 | -Vout |
| 4 | +Vout |

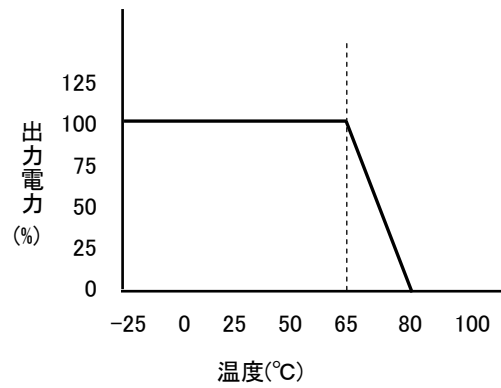
公差: ±0.5[0.02]
単位: mm[インチ]

LVシリーズ

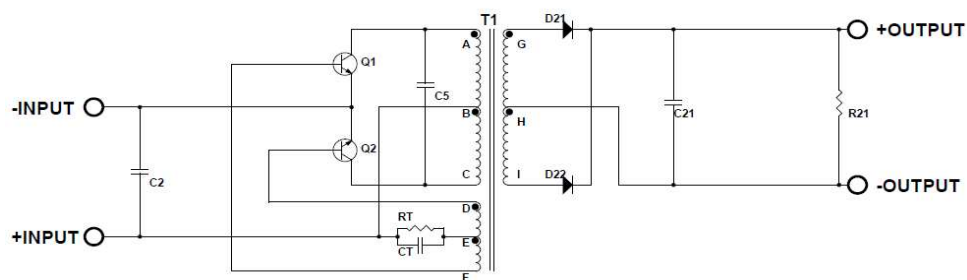
1W~2W出力



■ デイレーティングカーブ



■ ブロック図



このカタログに記載された内容は予告なしに変更することがあります。